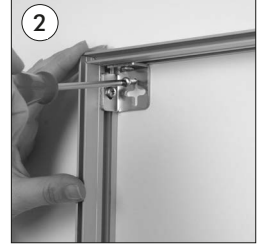
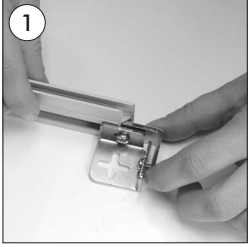
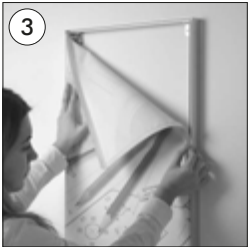


ACE PROFILE / BAY MAXI



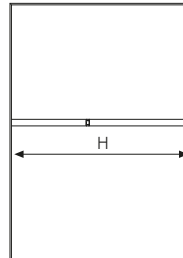
- Fix the corner connectors into the channels of the profiles. Tighten the screws on the corner connectors to complete the frame.
- Die Verbindungsecken in die dazugehörigen Kanäle im Profil setzen, mit den Schrauben festziehen, um den Rahmen zu beenden.
- Profillerin üzerindeki kanallara köşe bağlantılarını takın. Köşe bağları üzerindeki vidaları sıkarak, kasayı toplayın.

- Fix the frame on the wall through the assembly holes on the connector.
- Fixieren Sie den Rahmen anhand der Montagelöcher an der Wand.
- Kasayı üzerindeki montaj deliklerinden vidalayarak duvara sabitleyin.



- The clearnylon strip sewed on the edges of the poster should be fit into the channel of the frame.
- Die durchsichtige Gummilippe um da Stoffposter nähen, diese in den Kanal einschieben, um das Poster an den Rahmen zu fixieren.
- Posterin fitilli kenarlarını profil üzerindeki kanala takarak. Posteri yerleştirin.

• Assembly of H profile • Das Montieren der Quertraversen • H Profil montajı



Assembly of H profile		
Poster	H (Size)	H (Pcs)
1000 X 1400 mm	983 mm	1
1000 X 1500 mm	983 mm	1
1000 X 2000 mm	983 mm	1

- Place the H profile at the long sides of the frame. Tighten the H profile to the frame by allen wrench.
- Befestigen Sie anhand eines Imbusschlüssels die Quertraversen in die Kanäle an den langen Seiten des Rahmens .
- H profili kasa profilinin iki uzun kenarlarındaki kanallara takın. Alyan anahtarıyla sıkarak H profili kasaya sabitleyin.

• Please inform the order number on the product or on the carton (e.g. 1/110001394-460) to the place that you have made the purchase if any problem with the product occurs.
 • Bitte teilen Sie bei jeglichen Problemen, die auf dem Artikel oder auf der Verpackung aufgeführte Auftragsnummer (z.B: 1/110001394-460) Ihrem Händler mit.
 • Lütfen üründeki herhangi bir sorun için ürünün veya paketin üzerindeki sipariş numarasını (örnek: 1/110001394-460) satın aldığınız yere bildiriniz.

• All rights reserved. All pictures, figures and writings are secured internationally by copy-right law. Infringements will be sued by civil and legal law.
 • Alle Rechte vorbehalten. Alle Bilder, Zeichnungen und Texte sind international urheberrechtlich geschützt. Etwaige Zuwiderhandlungen werden zivil-und strafrechtlich verfolgt.
 • Tüm hakları saklıdır. Tüm resimlerin, şemaların ve yazıların kopya hakları uluslararası kanunlarla güvence altına alınmıştır. İhlali durumunda sivil ve hukuki yasa mercii tarafından dava edilecektir.



1004752